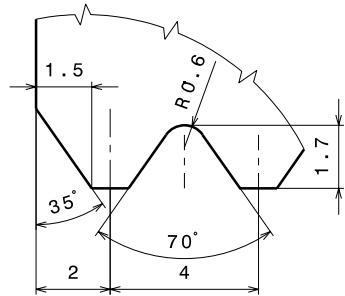


dozvoljeno odstupanje slobodnih mera JUS MA1.410	
za dužinske mere	
0,5-6	3-6
+0,1	+0,1
-0,2	-0,3
6-30	30-120
+0,2	+0,3
-0,3	-0,5
1000-2000	315-1000
+1,2	+0,8

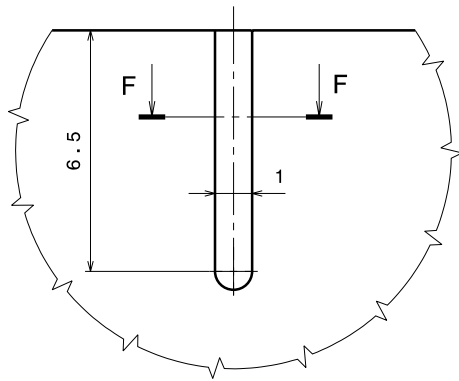
Crtež je vlasništvo firme MING d.o.o. iz Beograda. Bez pisanog odobrenja zabranjuje se njegovo izdavanje van firme, kopiranje ili umištanje. Svaka zloupotreba je kažnjiva!

dozvoljeno odstupanje slobodnih kota JUS MA1.410	
za mere ulova	
područje nazivnih mera u mm (dužina kraćeg kraka)	
do 10 na	10-15 na
50-120 na	20-400 na
step. 100 mm	min 100 mm
min	min
± 1,8	± 0,9
± 30'	± 20'
± 0,6	± 1,0'
± 0,3	

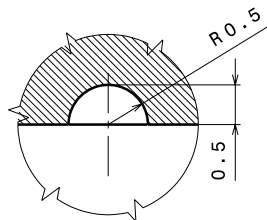
detalj A



detalj B

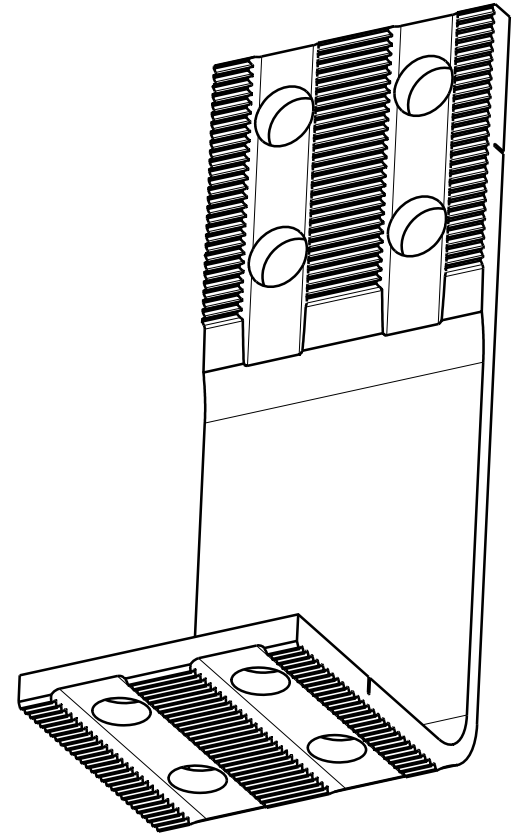
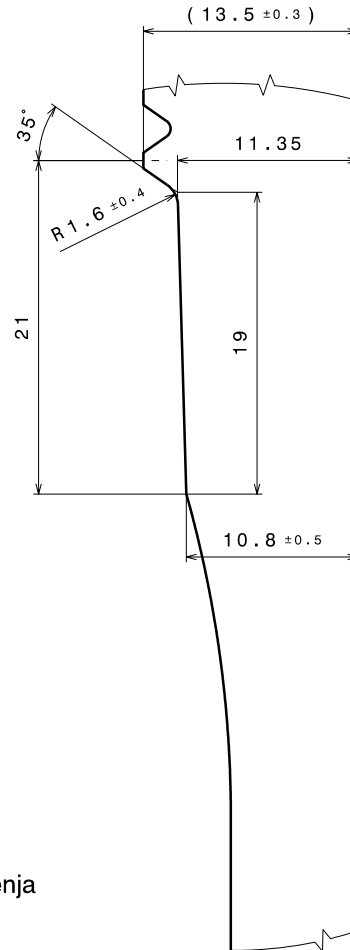


presek F-F




25 pre sačmarenja

detalj E



2.5 / 6.3

kao pozicija	Projektovao	Projekat Mijatović, dipl. inž. inž.	RAZMERA	
	Konstruisao	Projekat Todorović, dipl. inž. inž.	1:2.5	
u sklop	Crtao	Projekat Todorović, dipl. inž. inž.	ADRESA	
	Kontrolisao	Projekat Mijatović, dipl. inž. inž.		
komada	Uskl. sa JUS-om			
DEO ULAZI	Odobrio	Projekat Mijatović, dipl. inž. inž.		
MASA (kg)	Izmena	a	b	c
3.924				
MATERIJAL	Naziv:	Ugaona vodica		
Č.4830		Crtež br. 2(2) Ž02.001.02.00.001		
	Važi za	Arhivski broj		